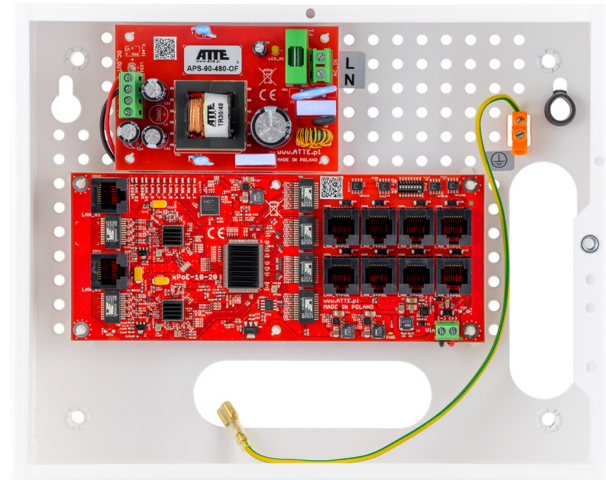


## Zestaw do 8 kamer IP w obudowie wewnętrznej switch PoE 8xPoE 10/100Mbps + 2xGigabit Uplink

IP-8-20-E to zestaw do zasilania kamer telewizji przemysłowej IP. Urządzenie jest wygodnym rozwiązaniem problemu centralnego zasilania kamer monitoringu. Urządzenie przeznaczone jest do współpracy z kamerami IP oraz innymi urządzeniami sieciowymi zasilanymi w standardzie PoE 802.3at/af oraz PoE PASSIVE.

Urządzenie jest szczególnie zalecane do systemów wymagających większej przepustowości sieci takich jak monitoring CCTV 4K Ultra HD.

Urządzenie zamknięte jest w obudowie wewnętrznej serii ABOX stanowiącej wygodne rozwiązanie problemu estetycznej zabudowy urządzeń monitoringu oraz zakończenia okablowania wewnątrz budynków. Obudowa wykonywana jest z blachy stalowej, lakierowanej proszkowo na półmatowy, biały kolor.



### NAJWAŻNIEJSZE CECHY:

- obsługa kamer 4K Ultra HD
- możliwość zasilania 8 odbiorników PoE 802.3at/af lub PoE PASSIVE
- do 40W mocy na portach PoE (LAN\_1 do LAN\_8)
- możliwość wyłączenia zasilania na wybranych portach PoE
- niezależne bezpieczniki elektroniczne dla każdego kanału PoE (auto powrót)
- niskie nagrzewanie wewnątrz obudowy dzięki wysokiej sprawności zasilacza (> 90%)
- łatwe i szybkie uruchomienie bez konieczności konfiguracji parametrów
- łatwa rozbudowa systemu przez dołączenie dodatkowych switchy serii xPoE, IP, IPB lub IPUPS
- możliwość zachowania zapasu kabli wewnątrz obudowy
- przepusty kablone z tyłu obudowy



**ZAPROJEKTOWANE  
I WYPRODUKOWANE  
W POLSCE**

# IP-8-20-E



## DANE TECHNICZNE:

Porty LAN	10 portów RJ45: 8 x PoE10/100Mbps 2 x Gigabit UpLink
Funkcje portów	xPoE-10-20-OF LAN 1 ... LAN 8: WYJŚCIE PoE - do odbiorników PoE PASSIVE (do 40W) oraz 802.3af (do 15,4W), 802.3at (do 30W)  xPoE-10-20-OF LAN G1, LAN G2: UPLINK Gigabit (bez zasilania PoE)
Napięcie wyjściowe PoE	48 VDC +/- 2%
Moc zasilacza	96W
Sprawność	92% @90W
Napięcie wejściowe	190 ... 260 VAC, 50 Hz
Zabezpieczenie wejścia zasilacza	Bezpiecznik topikowy zwłoczny 3,15A Zabezpieczenie przeciwprzepięciowe
Zabezpieczenie wyjścia zasilacza	Elektroniczne zabezpieczenie przeciążeniowe na poziomie 3 A Elektroniczne zabezpieczenie zwarciove (po zwarciu może być wymagany restart zasilacza) Zabezpieczenie przeciwprzepięciowe
Zabezpieczenia portów	LAN 1 ... LAN 8, Vin: Zabezpieczenie przeciwprzepięciowe  LAN 1 ... LAN 8: Zabezpieczenie przeciwzwarciowe 0,75 A z auto powrotem
Sygnalizacja pracy	APS-90-480-OF: LED_AC (żółta) - obecność napięcia sieci LED1 (niebieska) - obecność napięcia wyjściowego  xPoE-10-20-OF: Diody LED w złączach LAN 1 ... LAN 5 - obecność zasilania PoE na porcie

Kontrola zasilania na portach	xPoE-10-20-OF: Przełącznik PoE ON/OFF - pozycje 1 ... 8 (LAN 1 ... LAN 8)  PoE WYŁĄCZONE na porcie - przełącznik w pozycji OFF PoE ZAŁĄCZONE na porcie - przełącznik w pozycji ON
Konstrukcja obudowy	Obudowa ABOX-E Materiał obudowy - blacha stalowa 0,8 mm Obudowa malowana proszkowo na kolor biały Zamontowany tamper otwarcia Systemowe otworowanie 4,8 mm w rastrze 10,8 mm Dystans do ściany Otwory montażowe 6 mm
Montaż	Montaż naścienny przez otwory montażowe 6 mm
Stopień ochrony	IP20
Temperatura pracy	-10 ... +40°C
Wymiary	250 x 200 x 85 mm
Waga	1,51 kg